



HYDROSPLIT

Energiamittari

Hydrosplit on lämpömäärälaskin lämmitys- ja jäähdytysenergian mittaamiseen isommissa kohteissa.

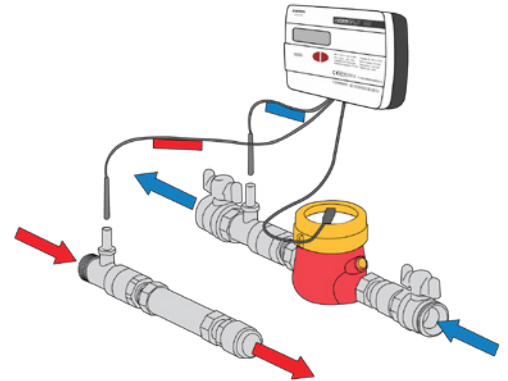
- DN25 – DN300
- LCD-näyttö
- M-Bus ja pulssilähtö vakiona
- Wireless M-Bus lisävarusteena
- Paristotoiminen (litium-paristo, kesto vähintään 10 vuotta)
- 230 V virtalähde lisävarusteena
- Mukana virtausmittari, lämpötila-anturit ja anturitaskut

Myynti
myynti@koka.fi
☎ 010 286 2000

Suunnittelija-tuki
suunnittelija@koka.fi
☎ 010 286 2012



HYDROSPLIT -energiamittarin tekniset tiedot



Ympäristöluokka	A (E1; M1)
Lämpötilan mittausalue (lämmitys)	5–180 °C
Lämpötilaeroalue (lämmitys)	0,1–150 K
Lämpötilan mittausalue (jäähdytys)	2–24 °C
Lämpötilaeroalue (jäähdytys)	0,1–20 K
Suurin mittausteho	99 MW
Lämpötila-anturi	PT 1000
Lämpötila-anturin kaapeli	3 m
Virtalähde	Litium paristo (10 vuotta) 230 V virtalähde saatavana lisävarusteena
Suojausluokka	IP 52
Näyttö	LCD, 8 numeroa+symbolit
Kulutuslukemien tallennus	26 kk
Energiayksiköt	MWh (GJ valittavissa)
Virtausmittarin sijainti	Paluuputkessa

Nimellis-koko	Liittimen kierre	Rungon koko	Nimellisvirtaus Q_p , m ³ /h	Max virtaus Q_s , m ³ /h	Min virtaus Q_i , m ³ /h	Rakenne-pituus	Paine-häviö Q_p , bar	Max paine, bar	Max lämpötila, °C	Luokitus
DN 25	1"	G 3/4"	3,5	7	0,14	260	< 0,25	16	+120	Luokka 2 / MID R25-H
DN 32	1 ¼"	G 1 ½"	6,0	12	0,24	260	< 0,25	16	+120	Luokka 2 / MID R25-H
DN 40	1 ½"	G 2"	10	20	0,4	300	< 0,25	16	+120	Luokka 2 / MID R25-H

Nimellis-koko	Liitos	Käyntiin-lähtö-herkkyys m ³ /h	Nimellisvirtaus Q_p , m ³ /h	Max virtaus Q_s , m ³ /h	Min virtaus Q_i , m ³ /h	Rakenne-pituus	Paine-häviö Q_p , bar	Max paine, bar	Max lämpötila, °C	Luokitus
DN 50	laipoin	0,25	15	30	0,6	200	< 0,1	16	+130	Luokka 3 / MID R25-HV
DN 65	laipoin	0,3	25	60	1	200	< 0,1	16	+130	Luokka 3 / MID R25-HV
DN 80	laipoin	0,35	40	90	1,6	225	< 0,1	16	+130	Luokka 3 / MID R25-HV
DN100	laipoin	0,6	60	140	2,4	250	< 0,1	16	+130	Luokka 3 / MID R25-HV
DN125	laipoin	1,1	100	200	4	250	< 0,1	16	+130	Luokka 3 / MID R25-HV
DN150	laipoin	2	150	300	6	300	< 0,1	16	+130	Luokka 3 / MID R25-HV
DN200	laipoin	4	250	500	10	350	< 0,1	16	+130	Luokka 3 / MID R25-HV
DN250	laipoin	8	400	1000	40	450	< 0,1	16	+130	Luokka 3 / MID R25-HV
DN300	laipoin	15	600	1200	60	500	< 0,1	16	+130	Luokka 3 / MID R25-HV