



# HUONEISTOKOHTAISET VESIMITTARIT

*GSD-45*

*GSD-RF*

*GSD-RFM*

*GSD-TX*

*HYDROLINK-järjestelmät*



# GSD-45

## *Alta luettava tavallinen vesimittari*

GSD-45 on huoneistokohtaisen veden mittaukseen tarkoitettu yksisuihkuinen kuivalaskinmittari.

- DN15 rakennepituus 110 mm
- CE/MID-hyväksytty
- 360° kääntyvä taulu helpottaa lukua hankalissakin paikoissa
- Kuivalaskinrakenteen ansiosta taulu pysyy puhtaana
- Sallitut asennusasennot: taulu ylöspäin, kyljelleen tai pystyputkeen
- 45 asteen kulmassa olevan rullalaskurin ansiosta mittari voidaan lukea alhaalta päin, kun se asennetaan vaakaputkeen kyljelleen



Kylmävesimittari  
LVI 4418 010



Lämminvesimittari  
LVI 4438 010

# GSD-RF

## *Vesimittari etäluentavarauksella*

GSD-RF mittarissa on etäluentavaraus ja se toimii normaalina manuaalisesti luettavana vesimittarina, mutta voidaan myöhemmin varustaa *M-BUS* -moduulilla (MB1 tai TX1). Päivittäminen etäluettavaksi mittariksi on yksinkertaista ja helppoa.

- DN15 rakennepituus 110 mm
- CE/MID-hyväksytty
- 360° kääntyvä taulu helpottaa lukua hankalissakin paikoissa
- Kuivalaskinrakenteen ansiosta taulu pysyy puhtana
- Sallitut asennusasennot: taulu ylöspäin, kyljelleen tai pystyputkeen
- Etäluentavaraus



Kylmävesimittari  
LVI 4418 021



Lämminvesimittari  
LVI 4438 021

# GSD-RFM

## M-BUS -vesimittari

GSD-RFM -vesimittari on helppo kytkeä suoraan M-BUS -väylään. *HydroLink-line* -järjestelmien lisäksi GSD-RFM -mittareita voidaan käyttää missä tahansa M-BUS -väyläprotokollaa hyödyntävässä rakennusautomaatiojärjestelmässä, myös yleisimmissä MODBUS-automaatiojärjestelmissä.

- DN15 rakennepituus 110 mm
- CE/MID-hyväksytty
- Mittarissa helppolukuinen rullalaskurinäyttö
- 360° kääntyvä taulu helpottaa lukua hankalissakin paikoissa
- Kuivalaskinrakenteen ansiosta taulu pysyy puhtaana
- Sallitut asennusasennot: taulu ylöspäin, kyljelleen tai pystyputkeen
- M-BUS -väyläliitäntä (laitekaapeli 2 m)



Kylmävesimittari  
LVI 4418 013



Lämminvesimittari  
LVI 4438 013

## HYDROLINK line

HydroLink line -järjestelmä koostuu GSD-RFM vesimittareista sekä M-30 -keskussyksiköstä. Kun järjestelmä varustetaan lisäksi T-1 -tiedonsiirtoyksiköllä, käyttöön saadaan Online-palvelut. Tarvittaessa myös erillinen huoneistonäyttö.

M-30 näytöllinen keskussyksikkö LVI 4482 500

Lisävarusteet:

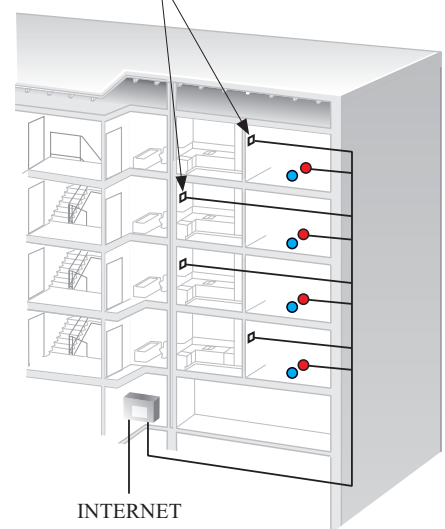
E-30 laajennusyksikkö LVI 4482 613

T-1 tiedonsiirtoyksikkö LVI 4482 619

AD-2 huoneistonäyttö LVI 4482 600



AD-2 HUONEISTO-NÄYTTÖ



# GSD-TX

## Langaton vesimittari

GSD-TX -vesimittarit ovat täysin langattomia etäluettavia huoneistokohtaisia vesimittareita. Etäluentaan on kaksi vaihtoehtoa: *Hydrolink tablet* tai *Hydrolink wireless*.

- DN15 rakennepituus 110 mm
- CE/MID-hyväksytty
- Mittarissa helppolukuinen rullalaskurinäyttö
- 360° kääntyvä taulu helpottaa lukua hankalissakin paikoissa
- Kuivalaskinrakenteen ansiosta taulu pysyy puhtaana
- Sallitut asennusasennot: taulu ylöspäin, kyljelleen tai pystyputkeen
- Langaton tiedonsiirto, *Wireless M-BUS* -protokolla

## HYDROLINK tablet 📶

Perusluennassa GSD-TX mittarit luetaan toimitukseen sisältyvällä tabletti-tietokoneella.

Lukematiedot voidaan siirtää laitteelta tiedostomuodossa.

Luentapaketti LVI 4482 620



## HYDROLINK wireless 📶

Hydrolink wireless -järjestelmässä GSD-TX mittarit lähettävät lukematiedot E-1 keskusyksikölle. Tarvittaessa käytetään signaalinvahvistimia, jos etäisyydet keskuksen ja mittareiden välillä ovat pitkiä.

Keskusyksiköltä lukematiedot välittyvät *Online*-palveluun.

E-1 keskus LVI 4482 621  
 Langaton vahvistin LVI 4482 622



Kylmävesimittari  
 LVI 4418 032



Lämminvesimittari  
 LVI 4438 023

# HYDROLINK

## ONLINE -PALVELU

- Huoneistokohtainen vedenkulutuksen seuranta isännöitsijälle osoitteessa vedenkulutus.fi
- Toimii sekä tietokoneen, että älypuhelimien selaimella
- Automaattiset kulutusraportit sähköpostiin
- Laskutusohjelmiin yhteensopivat siirtotiedostot
- Ei käyttömaksua

## ONLINE PREMIUM PALVELU

Kaikki Online –palvelun ominaisuudet sekä lisäksi:

- Automaattinen vuotovalvonta sekä hälytys
- Huoneiston lämpötila (edellyttää AD-2 huoneistonäyttöjä)
- iOS- ja Android sovellukset asukkaille vedenkulutuksen seurantaan
  - ✓ Kulutuslukemat
  - ✓ Kulutettu vesi euroina
  - ✓ Kulutuksen tarkkailu helppoa päivä- ja kuukausikohtaisten kuvaajien avulla
  - ✓ Samat tiedot seurattavissa myös tietokoneen selaimella
- Taloyhtiökohtainen lisenssi
- Edullinen vuosimaksu





## HUONEISTOKOHTAISTEN VESIMITTAREIDEN TEKNISET TIEDOT

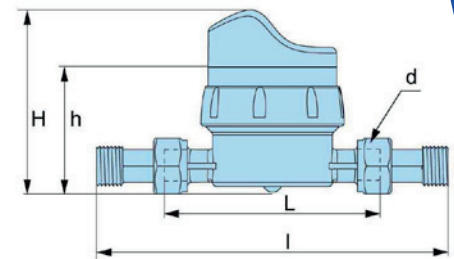
### LVI-koodit

	Kylmävesi	Lämminvesi
<b>Vesimittarit:</b>		
Malli GSD-45	4418 010	4438 010
Malli GSD-RF	4418 021	4438 021
Malli GSD-RFM	4418 013	4438 013
Malli GSD-TX	4418 032	4438 023
<b>Tarvikkeet:</b>		
Liitinsetti	4481 216	
BKU-liitinsetti takaiskuventtiilillä	4482 617	
Palloventtiili T-kahvalla	3713 009	
Vesimittariventtiili mutterilla	3825 530	
Lianerotin	3921 122	
Huuhteluputki	T110-P	



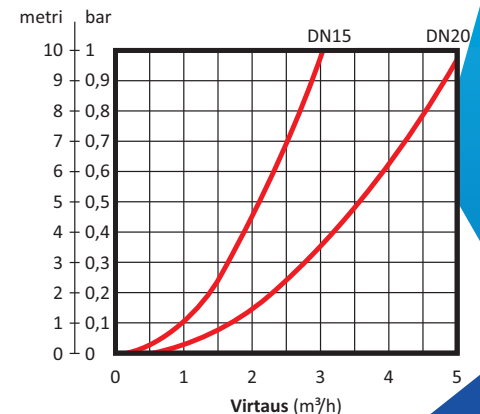
### Mittatiedot

Koko	DN tuumaa	15 1/2"
L	mm	110
l	mm	190
H (GSD-45)	mm	70
H (GSD-RF)	mm	70/76
H (GSD-RFM)	mm	87
H (GSD-TX)	mm	97
h	mm	56
d	mm	3/4"
Paino	kg	0,55



Koko	DN tuumaa	15 1/2"
Ylikuormitusvirtausraja	Q4	m <sup>3</sup> /h 3,12
Jatkuvan virtauksen raja	Q3	m <sup>3</sup> /h 2,5
R=100 H, Välivirtausraja	Q2	l/h 40
R=100 H, Minimivirtausraja	Q1	l/h 25
Lukema	Min	l 0,05
	Max	m <sup>3</sup> 99.999
Paineluokka	Bar	16

### Painehäviö





**Myynti**

myynti@koka.fi

☎ 010 286 2000

www.koka.fi

**Suunnittelija-tuki**

suunnittelija@koka.fi

☎ 010 286 2012

**Koka Oy**

Sirrikuja 4 C

00940 HELSINKI

www.koka.fi