

GSD-RFM

M-BUS -vesimittari

GSD-RFM -vesimittari on helppo kytkeä suoraan M-BUS -väylään. *Hydrolink-line -järjestelmien* lisäksi GSD-RFM -mittareita voidaan käyttää missä tahansa M-BUS -väyläprotokollaa hyödyntävässä rakennus-automaatiojärjestelmässä, myös yleisimmissä MODBUS-automaatiojärjestelmissä.

- DN15 rakennepituus 110 mm
- CE/MID-hyväksytty
- Mittarissa helppolukuinen rullalaskurinäyttö
- 360° kääntyvä taulu helpottaa lukua hankalissakin paikoissa
- Kuivalaskinrakenteen ansiosta taulu pysyy puhtaana
- Sallitut asennusasennot: taulu ylöspäin, kyljelleen tai pystyputkeen
- M-BUS -väyläliitäntä (laitekaapeli 2 m)



Kylmävesimittari
LVI 4418 013



Lämminvesimittari
LVI 4438 013

HYDROLINK line

Hydrolink line -järjestelmä koostuu GSD-RFM vesimittareista sekä M-30 -keskussyksiköstä. Kun järjestelmä varustetaan lisäksi T-1 -tiedonsiirtoyksiköllä, käyttöön saadaan Online-palvelut. Tarvittaessa myös erillinen huoneistonäyttö.

M-30 näytöllinen keskussyksikkö LVI 4482 500

Lisävarusteet:

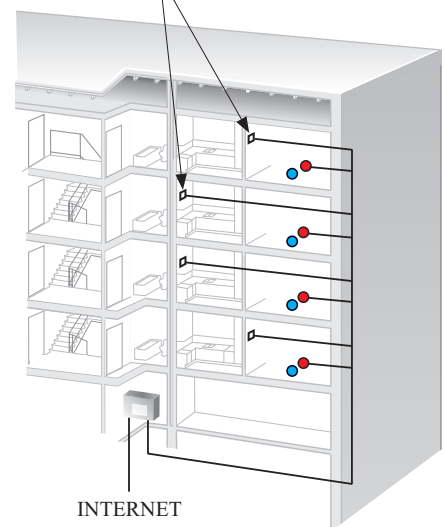
E-30 laajennusyksikkö LVI 4482 613

T-1 tiedonsiirtoyksikkö LVI 4482 619

AD-2 huoneistonäyttö LVI 4482 600



AD-2 HUONEISTO-NÄYTTÖ



HUONEISTOKOHTAISTEN VESIMITTAREIDEN TEKNISET TIEDOT

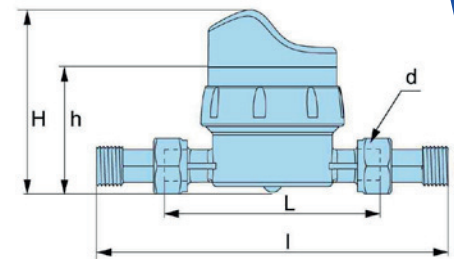
LVI-koodit

	Kylmävesi	Lämminvesi
Vesimittarit:		
Malli GSD-45	4418 010	4438 010
Malli GSD-RF	4418 021	4438 021
Malli GSD-RFM	4418 013	4438 013
Malli GSD-TX	4418 032	4438 023
Tarvikkeet:		
Liitinsetti	4481 216	
BKU-liitinsetti takaiskuventtiilillä	4482 617	
Palloventtiili T-kahvalla	3713 009	
Vesimittariventtiili mutterilla	3825 530	
Lianerotin	3921 122	
HuuhTELUPUTKI	T110-P	



Mittatiedot

Koko	DN tuumaa	15 1/2"
L	mm	110
l	mm	190
H (GSD-45)	mm	70
H (GSD-RF)	mm	70/76
H (GSD-RFM)	mm	87
H (GSD-TX)	mm	97
h	mm	56
d	mm	3/4"
Paino	kg	0,55



Koko	DN tuumaa	15 1/2"
Ylikuormitusvirtausraja	Q4	m ³ /h 3,12
Jatkuvan virtauksen raja	Q3	m ³ /h 2,5
R=100 H, Välivirtausraja	Q2	l/h 40
R=100 H, Minimivirtausraja	Q1	l/h 25
Lukema	Min	l 0,05
	Max	m ³ 99.999
Paineluokka	Bar	16

Painehäviö

