

# GSD-45

## *Paikaltaan luettava vesimittari*

GSD-45 on huoneistokohtaisen veden mittaukseen tarkoitettu yksisuihkuinen kuivalaskinmittari.

- DN15 rakennepituus 110 mm
- CE/MID-hyväksytty
- 360° kääntyvä taulu helpottaa lukua hankalissakin paikoissa
- Kuivalaskinrakenteen ansiosta taulu pysyy puhtaana
- Sallitut asennusasennot: taulu ylöspäin, taulu alaspäin, kyljelleen tai pystyputkeen
- 45 asteen kulmassa olevan rullalaskurin ansiosta mittari voidaan lukea alhaalta päin, kun se asennetaan vaakaputkeen kyljelleen



Kylmävesimittari  
LVI 4418 010



Lämminvesimittari  
LVI 4438 010

## HUONEISTOKOHTAISTEN VESIMITTAREIDEN TEKNISET TIEDOT

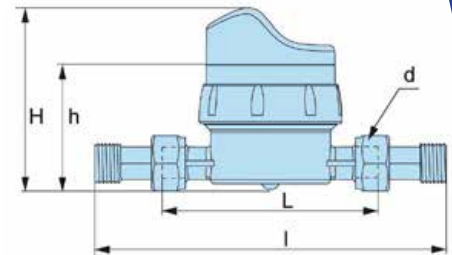
### LVI-koodit

	Kylmävesi	Lämminvesi
<b>Vesimittarit:</b>		
Malli GSD-45	4418 010	4438 010
Malli GSD-RF	4418 021	4438 021
Malli GSD-RFM	4418 013	4438 013
Malli GSD-TX	4418 032	4438 023
<b>Tarvikkeet:</b>		
Liitinsetti	4481 216	
BKU-liitinsetti takaiskuventtiilillä	4482 617	
Palloventtiili T-kahvalla	3713 009	
Vesimittariventtiili mutterilla	3825 530	
Lianerotin	3921 122	
Huhteluputki	T110-P	



### Mittatiedot

Koko	DN tuumaa	15 1/2"
L	mm	110
l	mm	190
H (GSD-45)	mm	70
H (GSD-RF)	mm	70/76
H (GSD-RFM)	mm	87
H (GSD-TX)	mm	97
h	mm	56
d	mm	3/4"
Paino	kg	0,55



Koko	DN tuumaa	15 1/2"
Ylikuormitusvirtausraja	Q4	m <sup>3</sup> /h 3,12
Jatkuvan virtauksen raja	Q3	m <sup>3</sup> /h 2,5
R=100 H, Välivirtausraja	Q2	l/h 40
R=100 H, Minimivirtausraja	Q1	l/h 25
Lukema	Min	l 0,05
	Max	m <sup>3</sup> 99.999
Paineluokka	Bar	16

### Painehäviö

