

# HYDROSPLIT

## *Energiamittari*



EN 1434

M-Bus

M-Bus  
wireless

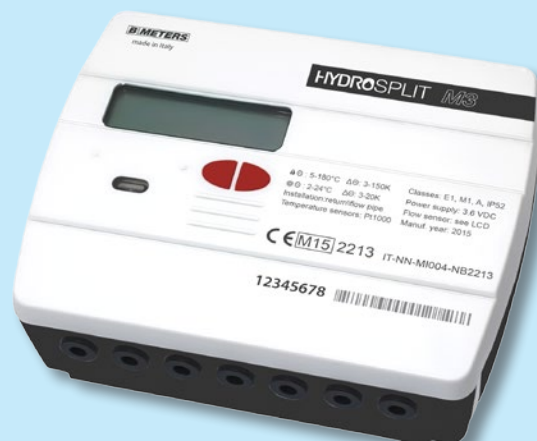


Hydrosplit on lämpömäärälaskin lämmitys- ja jäähdytysenergian mittaamiseen isommissa kohteissa.

- DN 25 – DN 250
- LCD-näyttö
- M-Bus ja pulssilähtö vakiona
- Wireless M-Bus lisävarusteena
- 230 V virtalähde (paristotoimisena käyttöikä n. 10 vuotta)
- Sisältää virtausmittarin, lämpötila-anturit ja anturitaskut

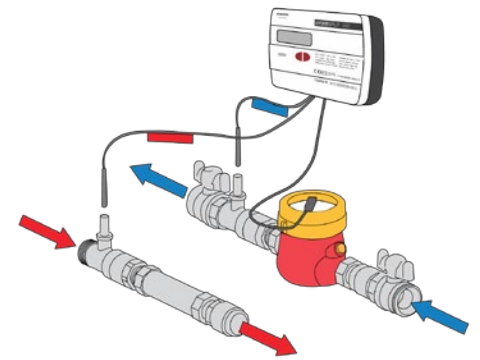
**Myynti**  
myynti@koka.fi  
☎ 010 286 2000

**Suunnittelijan tuki**  
suunnittelija@koka.fi  
☎ 010 286 2012



### Tekniset tiedot (Hydrosplit)

Ympäristöluokka	A (E1; M1)
Lämpötilan mittausalue (lämmitys)	5-180 °C
Lämpötilaeroalue (lämmitys)	0,1-150 K
Lämpötilan mittausalue (jäähdytys)	2-24 °C
Lämpötilaeroalue (jäähdytys)	0,1-20 K
Suurin mittausteho	99 MW
Lämpötila-anturi	PT 1000
Lämpötila-anturin kaapeli	3 m
Virtalähde	Litium paristo (10 vuotta) 230 V virtalähde saatavana lisävarusteena
Suojausluokka	IP 52
Näyttö	LCD, 8 numeroa+symbolit
Kulutuskemien tallennus	26 kk
Energiayksiköt	MWh (GJ valittavissa)
Virtausmittarin sijainti	Paluuputkessa



Nimellis-koko	Liittimen kierre	Rungon koko	Nimellisvirtaus $Q_p$ , m <sup>3</sup> /h	Max virtaus $Q_s$ , m <sup>3</sup> /h	Min virtaus $Q_i$ , m <sup>3</sup> /h	Rakennepituus	Painehäviö $Q_p$ , bar	Max paine, bar	Max lämpötila, °C	Luokitus
DN 25	1"	G ¾"	3,5	7	0,14	260	< 0,25	16	+90	Luokka 2 / MID R100
DN 32	1 ¼"	G 1½"	6,0	12	0,24	260	< 0,25	16	+90	Luokka 2 / MID R100
DN 40	1 ½"	G 2"	10	20	0,4	300	< 0,25	16	+90	Luokka 2 / MID R100
DN 50	2"	G 2½"	15	30	0,5	300	< 0,1	16	+90	Luokka 2 / MID R100

Nimellis-koko	Liitos	Käyntiinlähtöherkkyyks m <sup>3</sup> /h	Nimellisvirtaus $Q_p$ , m <sup>3</sup> /h	Max virtaus $Q_s$ , m <sup>3</sup> /h	Min virtaus $Q_i$ , m <sup>3</sup> /h	Rakennepituus	Painehäviö $Q_p$ , bar	Max paine, bar	Max lämpötila, °C	Luokitus
DN 50	laipoin	0,25	15	30	0,6	200	< 0,1	16	+130	Luokka 3 / MID R25-HV
DN 65	laipoin	0,3	25	60	1	200	< 0,1	16	+130	Luokka 3 / MID R25-HV
DN 80	laipoin	0,35	40	90	1,6	225	< 0,1	16	+130	Luokka 3 / MID R25-HV
DN 100	laipoin	0,6	60	140	2,4	250	< 0,1	16	+130	Luokka 3 / MID R25-HV
DN 125	laipoin	1,1	100	200	4	250	< 0,1	16	+130	Luokka 3 / MID R25-HV
DN 150	laipoin	2	150	300	6	300	< 0,1	16	+130	Luokka 3 / MID R25-HV
DN 200	laipoin	4	250	500	10	350	< 0,1	16	+130	Luokka 3 / MID R25-HV
DN 250	laipoin	8	400	1000	40	450	< 0,1	16	+130	Luokka 3 / MID R25-HV