

GSD-RF

Vesimittari etäluentavarauksella

GSD-RF mittarissa on etäluentavaraus ja se toimii normaalina manuaalisesti luettavana vesimittarina, mutta voidaan myöhemmin varustaa *M-BUS* -moduulilla (MB1 tai TX1). Päivittäminen etäluettavaksi mittariksi on yksinkertaista ja helppoa.

- DN15 rakennepituus 110 mm
- CE/MID-hyväksytty
- 360° kääntyvä taulu helpottaa lukua hankalissakin paikoissa
- Kuivalaskinrakenteen ansiosta taulu pysyy puhtaana
- Sallitut asennusasennot: taulu ylöspäin, kyljelleen tai pystyputkeen
- Etäluentavaraus



Kylmävesimittari
LVI 4418 021



Lämminvesimittari
LVI 4438 021

HUONEISTOKOHTAISTEN VESIMITTAREIDEN TEKNISET TIEDOT

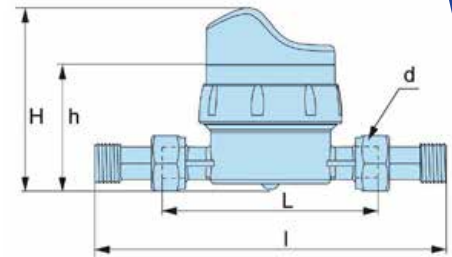
LVI-koodit

	Kylmävesi	Lämminvesi
Vesimittarit:		
Malli GSD-45	4418 010	4438 010
Malli GSD-RF	4418 021	4438 021
Malli GSD-RFM	4418 013	4438 013
Malli GSD-TX	4418 032	4438 023
Tarvikkeet:		
Liitinsetti	4481 216	
BKU-liitinsetti takaiskuventtiilillä	4482 617	
Palloventtiili T-kahvalla	3713 009	
Vesimittariventtiili mutterilla	3825 530	
Lianerotin	3921 122	
HuuhTELUPUTKI	T110-P	



Mittatiedot

Koko	DN tuumaa	15 1/2"
L	mm	110
l	mm	190
H (GSD-45)	mm	70
H (GSD-RF)	mm	70/76
H (GSD-RFM)	mm	87
H (GSD-TX)	mm	97
h	mm	56
d	mm	3/4"
Paino	kg	0,55



Koko	DN tuumaa	15 1/2"	
Ylikuormitusvirtausraja	Q4	m ³ /h	3,12
Jatkuvan virtauksen raja	Q3	m ³ /h	2,5
R=100 H, Välivirtausraja	Q2	l/h	40
R=100 H, Minimivirtausraja	Q1	l/h	25
Lukema	Min	l	0,05
	Max	m ³	99.999
Paineluokka	Bar		16

Painehäviö

