

# HYDROSPLIT-ULTRA

## Energiamittari



EN 1434

M-Bus

M-Bus  
wireless

GMS®

HYDROSPLIT-Ultra on ultraäänitoiminen lämpömäärälaskin lämmitys- ja jäähdytysenergian mittaamiseen isommissa kohteissa.

- DN 25 – 100
- CE/MID-hyväksytty (väliaineena vesi)
- LCD-näyttö
- M-Bus ja pulssilähtö vakiona
- Wireless M-Bus lisävarusteena
- 230 V virtalähde ja 10 vuoden varmuusparisto (ultraääniantureiden pariston kesto 9 vuotta)
- Sisältää virtausmittarin, lämpötila-anturit ja anturitaskut

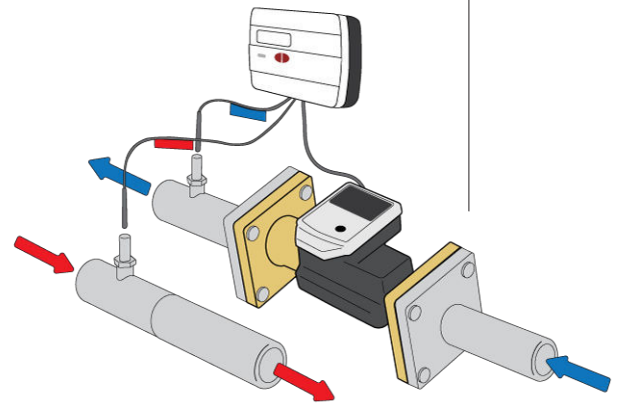
**Myynti**  
myynti@koka.fi  
☎ 010 286 2000

**Suunnittelijan tuki**  
suunnittelija@koka.fi  
☎ 010 286 2012



## Tekniset tiedot (HYDROSPLIT Ultra)

Ympäristöluokka	A (E1; M1)
Luokitus	Luokka 2 / 1:100 H/V
Lämpötilan mittausalue (lämmitys)	5–130 °C
Lämpötilaeroalue (lämmitys)	0,1–150 K
Lämpötilan mittausalue (jäähdytys)	2–24 °C
Lämpötilaeroalue (jäähdytys)	0,1–20 K
Suurin mittausteho	99 MW
Lämpötila-anturi	PT 1000
Lämpötila-anturin kaapeli	3 m / 10 m
Virtalähde	230 V virtalähde
Suojausluokka	IP 52
Näyttö	LCD, 8 numeroa+symbolit
Kulutuslukemien tallennus	26 kk
Energiayksiköt	MWh (GJ valittavissa)
Virtausmittarin sijainti	Paluuputkessa



LVI-koodi	Nimellis-koko	Liittimen kierre	Rungon koko	Rakenne-pituus, mm	Nimellis-virtaus Q <sub>p</sub> , m <sup>3</sup> /h	Max virtaus Q <sub>s</sub> , m <sup>3</sup> /h	Min virtaus Q <sub>i</sub> , m <sup>3</sup> /h	Paine-häviö Q <sub>p</sub> , bar	Max paine, bar
4464 510	DN 25	1"	G 1¼"	260	3,5	7	0,035	< 0,060	25
4464 511	DN 25 (DN 32)	1"	G 1¼"	260	6	12	0,06	< 0,180	25
4464 512	DN 40	1½"	G 2"	300	10	20	0,10	< 0,130	25

LVI-koodi	Nimellis-koko	Liitos	Käyntiin-lähtö-herkkyys, m <sup>3</sup> /h	Rakenne-pituus, mm	Nimellis-virtaus Q <sub>p</sub> , m <sup>3</sup> /h	Max virtaus Q <sub>s</sub> , m <sup>3</sup> /h	Min virtaus Q <sub>i</sub> , m <sup>3</sup> /h	Paine-häviö Q <sub>p</sub> , bar	Max paine, bar
4464 513	DN 50	laipoin	0,06	270	15	30	0,15	< 0,095	25
4464 514	DN 65	laipoin	0,05	300	25	50	0,25	< 0,105	25
4464 515	DN 80	laipoin	0,08	300	40	80	0,40	< 0,160	25
4464 516	DN 100	laipoin	0,12	360	60	120	0,60	< 0,115	25